

1 施設措置・里親委託児童等の推移（詳細）

各年度3月1日時点（需要把握に使用）

資料1（追加資料）

年度		H20年度	H21年度	H22年度	H23年度	H24年度	H25年度	H26年度	H27年度	H28年度	H29年度	H30年度
9種の児童数計（障害児施設を除く）		2,095人	2,136人	2,135人	2,139人	2,175人	2,222人	2,191人	2,198人	2,251人	2,277人	2,280人
児童人口千人あたり措置・委託児童数		1.66人	1.70人	1.71人	1.72人	1.76人	1.81人	1.80人	1.81人	1.87人	1.91人	1.93人
上記割合の増減率			102.1%	100.4%	100.8%	102.3%	103.0%	99.2%	101.0%	103.1%	102.0%	101.1%
うち4種	4種計	1,848人	1,883人	1,870人	1,889人	1,920人	1,925人	1,905人	1,909人	1,964人	1,958人	1,917人
	①児童養護施設	1,492人	1,517人	1,486人	1,474人	1,465人	1,415人	1,359人	1,344人	1,338人	1,318人	1,295人
	②乳児院	208人	197人	189人	199人	204人	199人	194人	202人	224人	224人	203人
	③ファミリーホーム			1人	16人	30人	60人	76人	74人	109人	127人	128人
	④里親	148人	169人	194人	200人	221人	251人	276人	289人	293人	289人	291人
他の5種	⑤児童自立支援施設	94人	97人	97人	78人	68人	89人	87人	75人	66人	73人	74人
	⑥児童心理治療施設	27人	38人	42人	44人	47人	44人	44人	43人	47人	53人	66人
	⑦自立援助ホーム	18人	14人	21人	27人	33人	38人	37人	41人	45人	51人	49人
	⑧一時保護所	108人	104人	105人	101人	107人	126人	118人	130人	129人	127人	158人
	⑨一時保護専用棟										15人	16人
定員計		1,988人	1,994人	2,000人	2,039人	2,062人	2,061人	2,049人	2,012人	2,045人	2,034人	2,068人
上記定員に対する児童数（里親・県外除く）		1,940人	1,959人	1,933人	1,933人	1,949人	1,962人	1,902人	1,902人	1,950人	1,971人	1,960人
入所率		97.6%	98.2%	96.7%	94.8%	94.5%	95.2%	92.8%	94.5%	95.4%	96.9%	94.8%

行政報告例（3月31日時点）

さいたま市を含む、一時保護は含まれていない

年度		H20年度	H21年度	H22年度	H23年度	H24年度	H25年度	H26年度	H27年度	H28年度	H29年度	H30年度
	4種計	1,750人	1,733人	1,737人	1,764人	1,779人	1,782人	1,785人	1,793人	1,833人	1,795人	
	①児童養護施設	1,431人	1,406人	1,395人	1,375人	1,374人	1,314人	1,270人	1,268人	1,264人	1,237人	
	②乳児院	174人	170人	157人	173人	167人	167人	168人	157人	189人	172人	
	③ファミリーホーム			3人	16人	28人	58人	70人	87人	105人	114人	
	④里親	145人	157人	182人	200人	210人	243人	277人	281人	275人	272人	
	里親委託率	8.3%	9.1%	10.7%	12.2%	13.4%	16.9%	19.4%	20.5%	20.7%	21.5%	

2 過去5年間の里親委託児童の状況

【里親委託児童】（県の児童相談所が委託する人数）（単位：人）

	新規	解除	変更	年度末	前年度比
H25年度	75	45	14	172	
H26年度	92	46	21	197	+25人 15%
H27年度	67	38	13	213	+16人 8%
H28年度	57	40	19	210	-3人 -1.4%
H29年度	74	50	24	210	±0人

新規：家庭、施設から里親に委託した児童
 解除：里親委託を解除し、帰宅、養子縁組、自立等した児童
 変更：里親委託先の変更、施設等への措置

【ファミリーホーム委託児童】（県の児童相談所が委託する人数）（単位：人）

	新規	解除	変更	年度末	前年度比
H25年度	31	5	0	41	+26人
H26年度	15	10	1	45	+4人
H27年度	13	7	0	51	+6人
H28年度	24	12	0	64	+13人
H29年度	16	13	1	66	+2人

【新規 措置理由別児童数（FHを含む）】

	施設から受託	家庭から受託	その他	計
H25年度	52	40	14	106
H26年度	52	29	26	107
H27年度	38	25	17	80
H28年度	32	31	18	81
H29年度	38	23	29	90

【解除理由別児童数（FHを含む）】

	帰宅	普通養子	特別養子	満年	就職	その他	計
H25年度	14	11		4	7	14	50
H26年度	12	14		9	3	18	56
H27年度	15	13		6	1	10	45
H28年度	21	0	9	9	5	8	52
H29年度	20	1	19	3	7	13	63

2 過去5年間の里親委託児童の状況 (つづき)

【変更理由別児童数 (FHを含む)】

	施設入所	他の里親	その他	計
H25年度	3	11	0	14
H26年度	5	12	5	22
H27年度	1	11	1	13
H28年度	6	12	1	19
H29年度	5	16	4	25

【里親の新規登録数及び登録消除数】

年度	新規登録数	認定・登録里親数の内訳 (親族以外は重複有)				消除数
		養育	専門	養縁	親族	
H25年度	43世帯	42世帯	1世帯	37世帯	1世帯	82世帯
H26年度	72世帯	71世帯	4世帯	54世帯	1世帯	17世帯
H27年度	53世帯	50世帯	0世帯	41世帯	3世帯	30世帯
H28年度	61世帯	61世帯	3世帯	52世帯	0世帯	24世帯
H29年度	64世帯	63世帯	1世帯	56世帯	1世帯	30世帯

【里親の登録世帯数の推移】

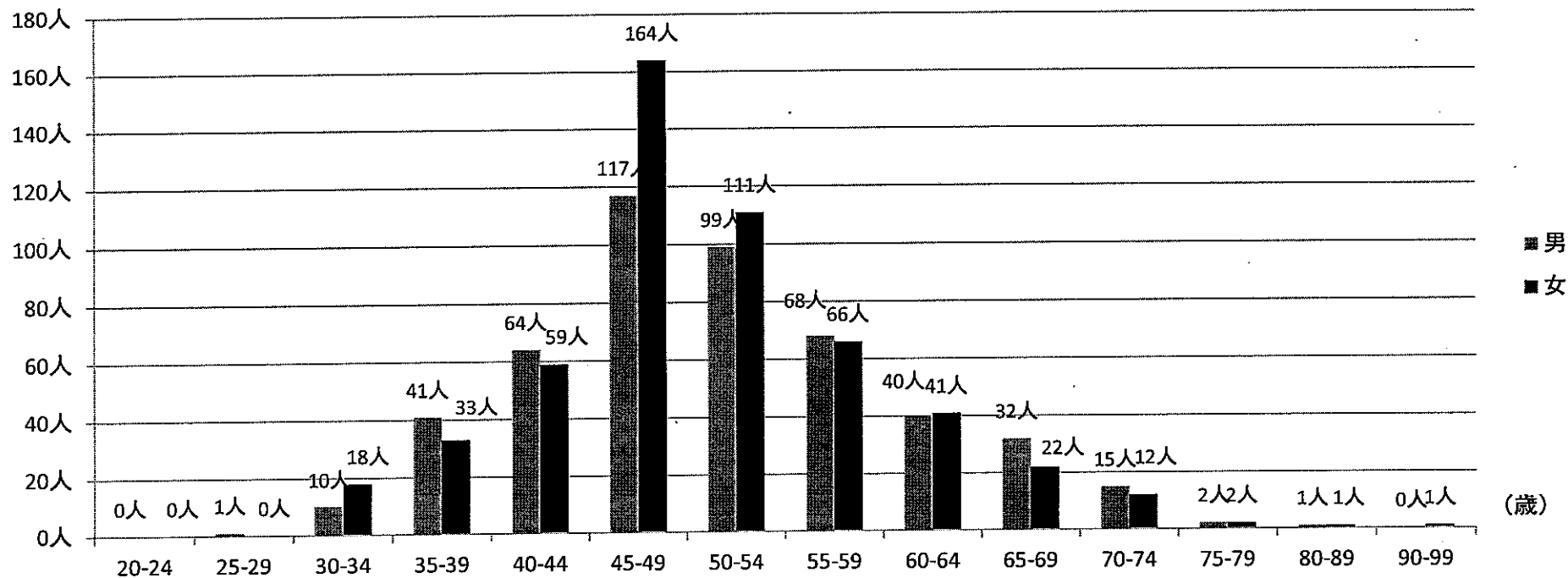
年度	里親登録数
H25年度	389世帯
H26年度	444世帯
H27年度	467世帯
H28年度	504世帯
H29年度	538世帯

3 里親登録の現状（年齢別）

埼玉県の里親の年齢構成

平成31年4月1日現在

年齢	20-24	25-29	30-34	35-39	40-44	45-49	50-54	55-59	60-64	65-69	70-74	75-79	80-89	90-99	合計
男	0人	1人	10人	41人	64人	117人	99人	68人	40人	32人	15人	2人	1人	0人	490人
女	0人	0人	18人	33人	59人	164人	111人	66人	41人	22人	12人	2人	1人	1人	530人
小計	0人	1人	28人	74人	123人	281人	210人	134人	81人	54人	27人	4人	2人	1人	1020人
合計	1人		102人		404人		344人		135人		31人		3人		1020人
	0.1%		10.0%		39.6%		33.7%		13.2%		3.0%		0.3%		



4 入所児童・里親等委託児童の家族との交流状況

(国の児童養護施設入所児童等調査統計による)

平成24年度

表14-1 家族との交流関係別児童数

	総数	交流あり			交流なし	不詳
		帰省	面会	電話・手紙連絡		
里親委託児	4,534 100.0%	336 7.4%	655 14.4%	241 5.3%	3,284 72.4%	18 0.4%
養護施設児	29,979 100.0%	13,772 45.9%	6,935 23.1%	3,864 12.9%	5,396 18.0%	12 0.0%
情緒障害児	1,235 100.0%	684 55.4%	259 21.0%	106 8.6%	183 14.8%	3 0.2%
自立施設児	1,670 100.0%	832 49.8%	420 25.1%	237 14.2%	180 10.8%	1 0.1%
乳児院児	3,147 100.0%	588 18.7%	1,704 54.1%	244 7.8%	610 19.4%	1 0.0%
ファミリーホーム児	829 100.0%	164 19.8%	218 26.3%	108 13.0%	336 40.5%	3 0.4%
援助ホーム児	376 100.0%	76 20.2%	55 14.6%	89 23.7%	155 41.2%	1 0.3%

表14-2 家族との交流頻度別児童数

	児童数							構成割合(%)						
	里親委託児	養護施設児	情緒障害児	自立施設児	乳児院児	ファミリーホーム児	援助ホーム児	里親委託児	養護施設児	情緒障害児	自立施設児	乳児院児	ファミリーホーム児	援助ホーム児
【電話・手紙】														
総数	241	3,864	106	237	244	108	89	100.0	100.0	100.0	100.0	100.0	100.0	100.0
月1回以上	36	912	41	77	105	19	27	14.9	23.6	38.7	32.5	43.0	17.6	30.3
年2回～11回	130	2,382	58	141	118	66	53	53.9	61.6	54.7	59.5	48.4	61.1	59.6
年1回ぐらい	74	562	7	19	21	22	9	30.7	14.5	6.6	8.0	8.6	20.4	10.1
不詳	1	8	-	-	-	1	-	0.4	0.2	-	-	-	0.9	-
【面会】														
総数	655	6,935	259	420	1,704	218	55	100.0	100.0	100.0	100.0	100.0	100.0	100.0
月1回以上	104	1,404	75	120	881	44	14	15.9	20.2	29.0	28.6	51.7	20.2	25.5
年2回～11回	391	4,717	158	270	732	130	33	59.7	68.0	61.0	64.3	43.0	59.6	60.0
年1回ぐらい	158	807	25	30	90	44	8	24.1	11.6	9.7	7.1	5.3	20.2	14.5
不詳	2	7	1	-	1	-	-	0.3	0.1	0.4	-	0.1	-	-
【帰省】														
総数	336	13,772	684	832	588	164	76	100.0	100.0	100.0	100.0	100.0	100.0	100.0
月1回以上	113	3,160	324	132	418	46	29	33.6	22.9	47.4	15.9	71.1	28.0	38.2
年2回～11回	190	9,906	329	651	160	104	39	56.5	71.9	48.1	78.2	27.2	63.4	51.3
年1回ぐらい	33	689	31	47	9	14	8	9.8	5.0	4.5	5.6	1.5	8.5	10.5
不詳	-	17	-	2	1	-	-	-	0.1	-	0.2	0.2	-	-

平成19年度

表13-1 家族との交流関係別児童数

	総数	交流あり			交流なし	不詳
		帰省	面会	電話手紙連絡		
里親委託児	3,611 100.0%	327 9.1%	461 12.8%	193 5.3%	2,598 71.9%	32 0.9%
養護施設児	31,593 100.0%	16,657 52.7%	5,947 18.8%	3,020 9.6%	5,071 16.1%	898 2.8%
情緒障害児	1,104 100.0%	762 69.0%	180 16.3%	55 5.0%	99 9.0%	8 0.7%
自立施設児	1,995 100.0%	904 45.3%	309 15.5%	147 7.4%	146 7.3%	489 24.5%
乳児院児	3,299 100.0%	652 19.8%	1,693 51.3%	237 7.2%	667 20.2%	50 1.5%

表13-2 家族との交流頻度別児童数

	児童数					構成割合(%)				
	里親委託児	養護施設児	情緒障害児	自立施設児	乳児院児	里親委託児	養護施設児	情緒障害児	自立施設児	乳児院児
【電話・手紙】										
総数	193	3,020	55	147	237	100.0%	100.0%	100.0%	100.0%	100.0%
月1回以上	34	590	9	50	85	17.6%	19.5%	16.4%	34.0%	35.9%
年2回～11回	102	1,917	37	76	113	52.8%	63.5%	67.3%	51.7%	47.7%
年1回ぐらい	54	501	9	21	39	28.0%	16.6%	16.4%	14.3%	16.5%
不詳	3	12	-	-	-	1.6%	0.4%	-	-	-
【面会】										
総数	461	5,947	180	309	1,693	100.0%	100.0%	100.0%	100.0%	100.0%
月1回以上	91	1,162	49	104	828	19.7%	19.5%	27.2%	33.7%	48.9%
年2回～11回	287	4,072	115	188	737	62.3%	68.5%	63.9%	60.8%	43.5%
年1回ぐらい	82	704	16	17	127	17.8%	11.8%	8.9%	5.5%	7.5%
不詳	1	9	-	-	1	0.2%	0.2%	-	-	0.1%
【帰省】										
総数	327	16,657	762	904	652	100.0%	100.0%	100.0%	100.0%	100.0%
月1回以上	103	4,025	378	220	399	31.5%	24.2%	49.6%	24.3%	61.2%
年2回～11回	178	11,694	346	653	230	54.4%	70.2%	45.4%	72.2%	35.3%
年1回ぐらい	43	924	37	26	23	13.1%	5.5%	4.9%	2.9%	3.5%
不詳	3	14	1	5	-	0.9%	0.1%	0.1%	0.6%	-

5 被措置児童虐待の状況

平成21年度(児童福祉法改正)以降の状況

年度	21年度	22年度	23年度	24年度	25年度	26年度	27年度	28年度	29年度	30年度
通告件数	2件	1件	0件	1件	5件	3件	3件	5件	5件	3件
うち虐待該当	2件	1件	0件	1件	0件	1件	2件	0件	4件	0件(暫定)
(身体的)	●	●					●		●	
(性的)				●		●			●	
(心理的)									●	
(ネグレクト)						●	●			

◆ 上記事例の内容

身体的虐待 ⇒ 叩く等の行為、身体に苦痛を与えるような体罰

性的虐待 ⇒ 職員の問題行為(基本的な指導・注意喚起の不足)

心理的虐待・ネグレクト ⇒ 暴言、不適切な処遇の放棄

◆ 聞き取り調査などから

- ・ 虐待非該当の事例も含めて、「実は何度か兆候があった」、「不適切な処遇だと思うが自分からは指摘がしづらい」、「管理職やリーダーが職員の動向をしっかりと把握・指導していない」などが出てくる。
- ・ 様々な職員との面談の中で「(権利の強調とあわせて)現場の職員が少し委縮しているのではないか」という話も聞かすが、現場の中でよく検討された方針に基づく児童の指導に対して虐待認定がされることは無いと言ってよい。