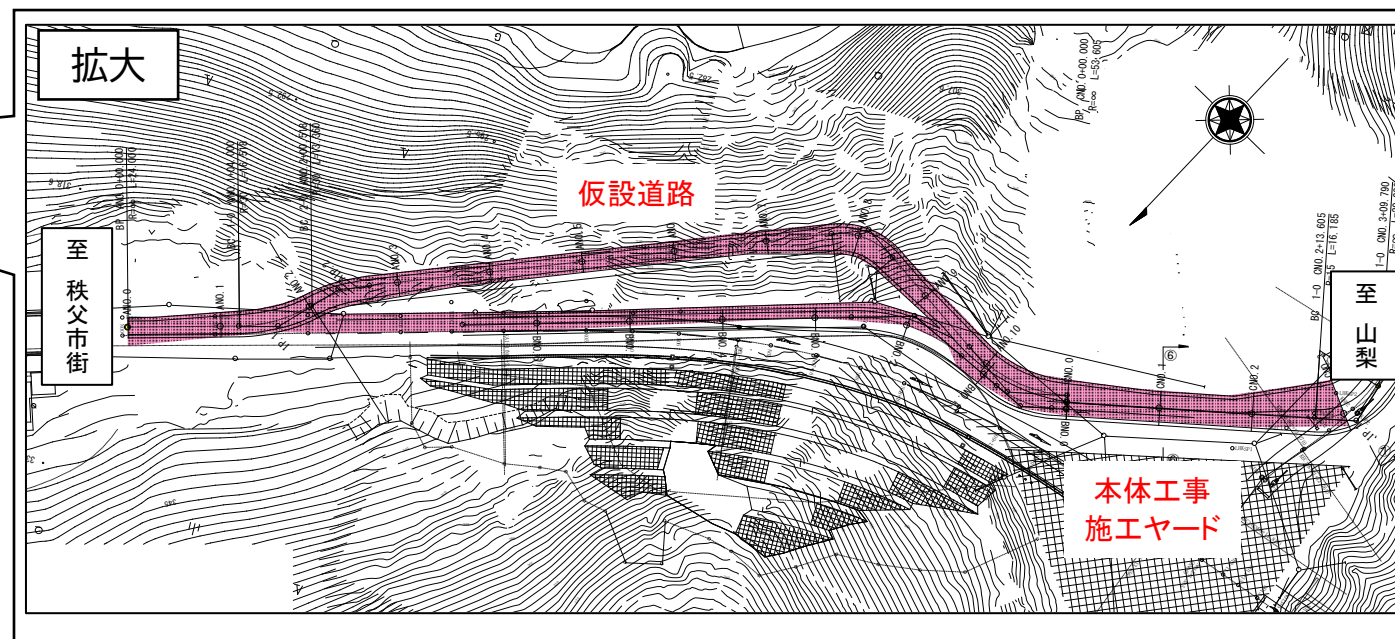


大滝トンネル法面工事に伴う国道140号の交通規制のお知らせ

本県の道路行政の推進につきましては、日頃格別の御理解、御協力を賜り、厚くお礼申し上げます。さて、当事務所では、大滝トンネル工事に伴い、下記のとおり国道140号の交通規制を行います。規制期間中は、皆様へ御不便、御迷惑をお掛けしますが、御理解、御協力をよろしくお願い致します。

埼玉県 西関東連絡道路建設事務所
建設担当 小林・宮城
TEL:0494-62-5811

位置図

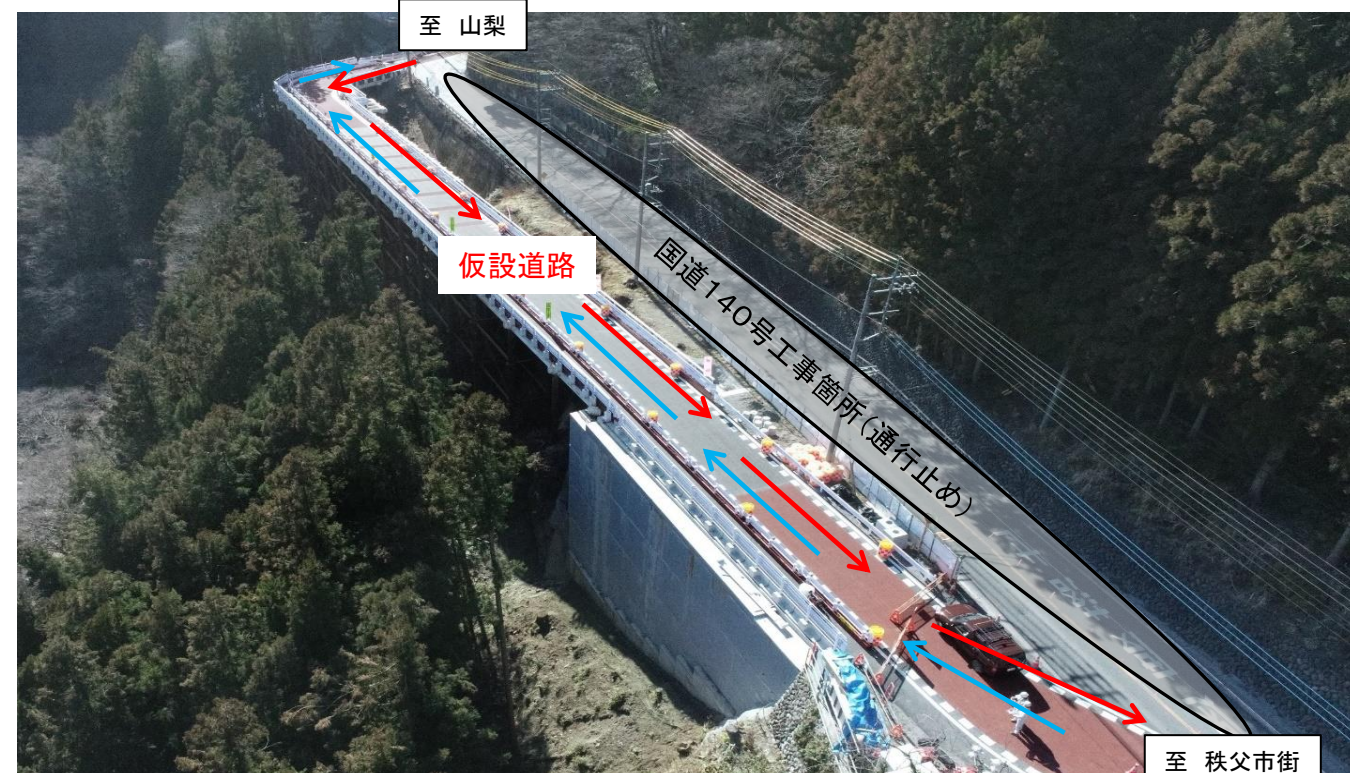


国道140号と仮設道路を使用した『車線変更』



【期 間】 令和5年5月19日(金)から令和10年頃まで
※大滝トンネル事業完了まで

仮設道路を使用した『片側交互通行』



【期 間】 令和6年6月3日(月)から令和6年6月28日(金)まで
午前8時30分から午後5時まで